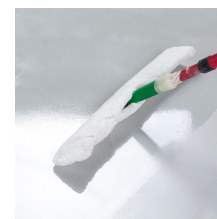


SEAL WAX



CARACTÉRISTIQUES TECHNIQUES



DOMAINE D'UTILISATION



APPLICATIONS



Description

Domaine d'utilisation

Avantages

Préparation générale du support de pose

Préparation spécifique du support de pose

Préparation du produit

Application du produit

Consommations

type d'application	consommation minimale	consommation maximale	Humidité max	dilution
-	0,050	0,075	L/m ²	-

Nettoyage des outils

Conseils utiles pour la pose

Données techniques

► DONNÉES D'IDENTIFICATION DU PRODUIT	Humidité max	valeur

► INFORMATIONS D'APPLICATION ET PERFORMANCES FINALES	Humidité max	Valeur

► DONNÉES TECHNIQUES	Humidité max	valeur

SEAL WAX

► DONNÉES TECHNIQUES

Humidité max

valeur

Conservation du produit

Conditionnements

VARIANTE	CONDITIONNEMENT	ADR	CONDITIONNEMENTS COMPOSANTS PAR PALETTE
N (1)	12 flacons da 1 L	NON	30 scatole
N (1)	4 taniche da 5 L	NON	24 scatole
N (1)	bidon de 20 L	NON	24 taniche
L (2)	12 flacons da 1 L	NON	30 scatole
L (2)	4 taniche da 5 L	NON	24 scatole
L (2)	bidon de 20 L	NON	24 taniche
MAT (3)	12 flacons da 1 L	NON	30 scatole
MAT (3)	4 taniche da 5 L	NON	24 scatole
MAT (3)	bidon de 20 L	NON	24 taniche

Legenda ADR:

NO = merce NON PERICOLOSA

Note:

(1): Version normale.

(2): Cire métallisée en version brillante.

(3): Cire métallisée en version mate.

MENTIONS LÉGALES

Les conseils sur la façon d'utiliser nos produits correspondent à l'état actuel de nos connaissances et ils ne comportent pas l'assurance et / ou la prise de responsabilité sur le résultat final après. Par conséquent les clients ne sont pas exonérés de l'obligation de vérifier l'aptitude des produits à satisfaire les buts et les objectifs fixés avec des tests préliminaires. Le site contient www.nordresine.com la dernière révision de cette fiche technique.

ÉDITION

Émission :

Révision :